

# DONAU MIT RAD & SCHIFF

mit der MS „THEODOR KÖRNER“ 3-Sterne

Passau - Wien - Passau

8 Tage ab € 629,-

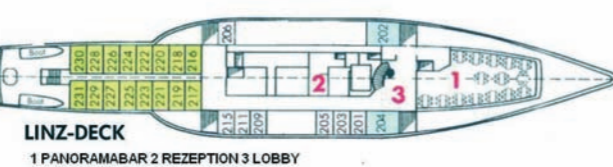
ALL INCLUSIVE  
Getränke von 10 bis 22 Uhr

- Wunderschöne Landschaften und stolze Metropolen
- Burgen und Schlösser am Ufer der malerisch verlaufenden Donau

Mit Rad und Schiff entlang der Donau - ein ganz besonderes Erlebnis, denn Ihr „schwimmendes Hotel“ ist immer dabei! Leicht bergab, meist mit einer sanften Brise im Rücken radeln Sie durch die beeindruckende Donaulandschaft und entdecken die sagenumwobene Wachau. Und dann Wien - ein Feuerwerk an Sehenswürdigkeiten! Eine Stadt, die sich kaum beschreiben lässt, die man einfach erleben muss! Während einer Stadtrundfahrt mit dem Fahrrad sind der Stephansdom, das Rathaus oder das Riesenrad zum Greifen nah. Auf dem Naschmarkt wird ein Marktbummel zu einem kulinarischen Erlebnis. Entspannung finden Sie in den gemütlichen Kaffeehäusern und urtypischen Heurigen in der Vorstadt. Die Höhepunkte der Tour: die Schlögener Donauschlinge, die Wachau und die Weltstadt Wien mit ihren zahlreichen Sehenswürdigkeiten.



FAHRPLAN MS „THEODOR KÖRNER“				
Tag	Hafen/Stadt	an	ab	Programmvorschlag
1. Tag	Passau Vilshofen	21:00	18:00 22:30	Einschiffung ab 17:00
2. Tag	Passau Obermühl Linz	00:30 14:00 20:00	10:30 16:30	
3. Tag	Linz Grein	14:00	10:00	Stadtbesichtigung
4. Tag	Grein Melk	14:00	10:00 20:00	Stadtbesichtigung und Besuch Stift Melk
5. Tag	Tulln Wien	00:00 12:00	10:00	
6. Tag	Wien		00:00	
7. Tag	Krems Emmersdorf	07:00 14:30	09:30 18:00	
8. Tag	Passau	11:30		Ausschiffung gegen 12:00



## Das Wichtigste auf einen Blick:

### Ihr Schiff:

Die MS THEODOR KÖRNER ist ein geräumiges Schiff traditioneller Schiffsbaukunst mit gemütlich-rustikaler Ausstattung. Ein Restaurant, die Panorama-Bar, ein Salon mit kleiner Bibliothek und Gesellschaftsspielen, eine überdachte Sonnenterrasse sowie ein großzügiges Sonnendeck mit Liegestühlen stehen zu Ihrer Verfügung. Ein Bord-Musiker spielt abends zum Tanz.

### Kabinausstattung:

Die Außen-Kabine sind ca. 8 qm groß und verfügen über 2 nebeneinander stehende Betten sowie Dusche/WC, TV, Radio und Klimaanlage.



### Leistungen:

- Schiffsreise in der gebuchten Kategorie ✓
- Vollpension: Frühstücksbüfett, kleines Mittagessen oder Lunchpaket für Fahrradtouren, Kaffee und Tee am Nachmittag, Abendessen ✓
- Begrüßungscocktail ✓
- Gala-Dinner mit Abschiedscocktail ✓
- Folklore-Show ✓
- Täglich Live-Musik ✓
- Leihgebühr für ein modernes 7-Gang-Tourenrad mit Rücktritt und Radtasche ✓
- 1 x Prospektmaterial pro Kabine ✓
- Alle Hafengebühren, Brücken- und Schleusengebühren ✓
- Tägliche Radtourbesprechung ✓
- Bordreiseleitung ✓

Arrangementspreis, p.P.: €

### Termine:

09.04.11 - 16.04.11  
30.04.11 - 04.05.11  
01.10.11 - 08.10.11

2-Bett, Passau Deck	629,-
2-Bett, Linz Deck	689,-
2-Bett, Linz Deck	739,-
2-Bett, Linz Deck zur Alleinbenutzung	1059,-
2-Bett, Wien Deck	789,-

# IJSSELMEER & HOLLAND MIT RAD & SCHIFF

mit der MS „SERENA“ 3-Sterne

Amsterdam - Den Helder - Amsterdam

8 Tage ab € 515,-

- Beliebteste Radreisestadt
- Geeignet auch für Einsteiger (bequeme Tagesetappen)
- Niederländische Gastfreundschaft und schöne Landschaften genießen

Was verbindet Sie häufig mit den Niederlanden? Mühlen, Grachten und Radfahren, das ist Holland und vieles mehr. Bei dieser Reise, die sich besonders auch für Einsteiger für Radreisen eignet, können Sie genussvoll die niederländische Provinz Nordholland, auf einer Halbinsel zwischen der Nordsee und dem IJsselmeer gelegen, entdecken. Gut ausgebaute Radwege und ein weitverzweigtes Wasserstraßennetz garantieren einen unvergesslichen Urlaub. Die täglichen Radtourbesprechungen informieren Sie so gut über die anstehenden Touren, so dass Sie diese (ohne Reiseleiter) ganz bequem in Ihrem eigenen Tempo radeln können. „Per Fiets“ radeln Sie tagsüber entlang der landschaftlichen Schönheiten und wenn Sie einmal keine Lust aufs Radfahren haben: kein Problem, bleiben Sie an Bord und genießen Sie von dort die vorbeigleitende Landschaft.

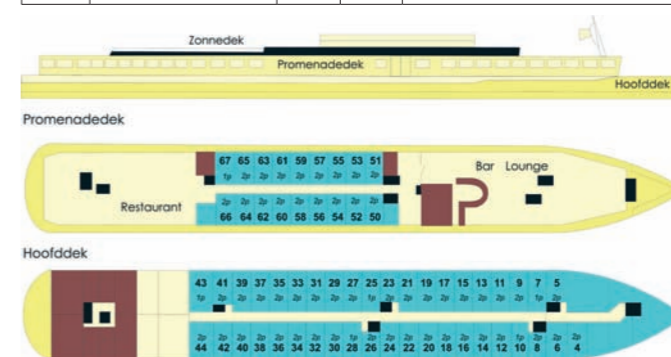
### Höhepunkte dieser Reise...

Amsterdam zählt zu den beliebtesten europäischen Hauptstädten. Das Venedig des Nordens wird von 165 Grachten durchzogen. Prächtige alte Patrizierhäuser aus dem 17. Jh., elegante Brücken und die vielen Hausboote prägen das Bild Amsterdams. Weiterhin können Sie hochkarätige Kunstmuseen, wie Rijksmuseum, Hermitage oder Van Gogh Museum besuchen.

Lemmer zählt zu Frieslands bedeutendsten Wassersportorten. Hier können Sie u.a. das Woudagemaal, das einzige noch funktionstüchtige



FAHRPLAN MS „SERENA“				
Tag	Hafen/Stadt	an	ab	Programmvorschlag
1. Tag	Amsterdam Hoor	20:30	17:00	Einschiffung 15:00
2. Tag	Hoor Enkhuizen	12:30	10:00	Stadtbesichtigung
3. Tag	Enkhuizen Lemmer	10:00	07:30	Stadtbesichtigung
4. Tag	Lemmer Stavoren Oudeschild	13:00 18:00	10:00 14:00	
5. Tag	Oudeschild			Landtag
6. Tag	Oudeschild Den Helder St. Maarten Alkmaar	08:30 09:30 12:00 15:30	07:00 09:30 12:30	
7. Tag	Alkmaar Warmerveer Amsterdam	15:30 17:30	12:00 16:00	Stadtbesichtigung
8. Tag	Amsterdam		09:30	Ausschiffung 09:30



Dampfschöpfwerk der Welt besuchen, welches sogar von der UNESCO zum Weltkulturerbe ernannt wurde.

In Alkmaar findet von April bis Anfang September jeden Freitag um 10.00 Uhr der berühmte Käsemarkt statt.

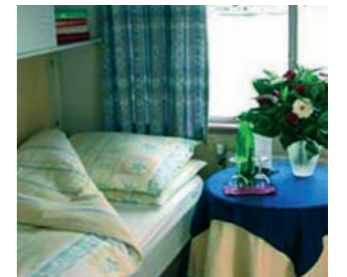
## Das Wichtigste auf einen Blick:

### Ihr Schiff:

Ein gemütliches, komfortables Flussschiff unter niederländischer Flagge und Führung mit Restaurant, Salon Bar (klimatisiert) und Lift. Teilweise überdachtes Sonnendeck mit Sitzplätzen und Abstellmöglichkeiten für die Fahrräder. Im Restaurant erwartet Sie zu den Mahlzeiten gute und reichliche Hausmannskost.

### Kabinausstattung:

Zweibettkabinen (ca. 8-9 qm) mit 2 Einzelbetten. Alle Kabinen mit Fenster, die auf beiden Decks zu öffnen sind, Dusche/WC und Belüftungssystem.



### Leistungen:

- Schiffsreise in der gebuchten Kategorie ✓
- 7 Nächte ✓
- Vollpension / Lunchpaket für Radtouren ✓
- Begrüßungscocktail ✓
- 1 x Prospektmaterial ✓
- Alle Hafengebühren, Brücken- und Schleusengebühren ✓
- Tägliche Radtourbesprechung ✓
- Bordreiseleitung ✓

Arrangementspreis, p.P.: €

Termin: 16.04.11 - 23.04.11

2-Bett, Hauptdeck	515,-
2-Bett, Hauptdeck zur Alleinbenutzung	775,-
2-Bett, Promenadendeck	575,-
Leihrad 7-Gang-Unisex mit Hand- und Rücktrittsbremse und Gepäckträgertaschen	60,-

### Wichtige Hinweise für beide Radtouren:

Die Touren sind individuell und ungeführt. Täglich legen Sie zwischen 30 und 60 km zurück. Eigene Räder können gerne (ohne Aufpreis) mitgebracht werden.

